


Servicehåndbog til Dell™ Inspiron™ 1090

Før du starter	Harddiskanordning
Batteridæksel	Møntcellebatteriet
Tastaturet	Skærm
Håndledsstøtten	Kort til sensorer til omgivende lys
Batteri	Kameramodul
Hukommelses-modul	Systemkort
Vekselstrømsadapterens stik	Beskyttelseshætter til stik
Processorens blæser og kølelegeme	Højtalere
Trådløse minikort	Flash-opdatering af BIOS


Bemærk, Forsigtig og Advarsel

 **BEMÆRK:** angiver vigtige oplysninger, som du kan bruge for at udnytte computeren optimalt.

 **FORSIGTIG:** angiver mulig skade på hardware eller tab af data, hvis anvisningerne ikke bliver fulgt.

 **ADVARSEL:** angiver risiko for tingskade, legemsbeskadigelse eller død.

Oplysningerne i dette dokument kan ændres uden varsel.
© 2010 Dell Inc. Alle rettigheder forbeholdes.

Anvendte varemærker i denne tekst: Dell™ og DELL-logoet og Inspiron™ er varemærker, som tilhører Dell Inc.; Microsoft®, Windows®, og Windows-logoet på startknappen  er enten varemærker eller registrerede varemærker, som tilhører Microsoft Corporation i USA og/eller andre lande.

Enhver form for gengivelse af disse materialer uden skriftlig tilladelse fra Dell Inc. er strengt forbudt.

Forordningsmodel: P08T Forordningstype: P08T001

November 2010 Rev. A00

[Tilbage til indholdssiden](#)

Kort til sensorer til omgivende lys

Servicehåndbog til Dell™ Inspiron™ 1090

- [Fjernelse af kortet til sensoren til omgivende lys](#)
- [Genmontering af kortet til sensoren til omgivende lys](#)

⚠ ADVARSEL: Før du arbejder med computerens indvendige dele, skal du læse de sikkerhedsinstruktioner, der fulgte med computeren. Du kan finde yderligere oplysninger om best practices for sikkerhed på webstedet Regulatory Compliance på www.dell.com/regulatory_compliance.

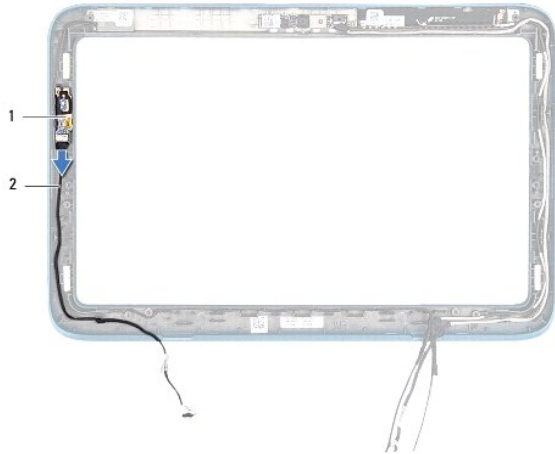
⚠ FORSIGTIG: Kun en certificeret servicetekniker bør foretage reparationer på computeren. Eventuelle skader, der måtte opstå som følge af servicearbejde, der ikke er godkendt af Dell™, dækkes ikke af garantien.

⚠ FORSIGTIG: Undgå elektrostatisk afladning ved at skabe jordforbindelse ved hjælp af en jordingsrem eller ved jævnligt at røre ved en umalet metaloverflade, f.eks. et stik på computeren.

⚠ FORSIGTIG: Forebyg skader på bundkortet ved at fjerne det primære batteri (se [Fjernelse af batteriet](#)), før du udfører arbejde på computerens indvendige dele.

Fjernelse af kortet til sensoren til omgivende lys

1. Følg instruktionerne i [Før du starter](#).
2. Fjern batteridækslet (se [Fjernelse af batteridækslet](#)).
3. Fjern tastaturet (se [Fjernelse af tastaturet](#)).
4. Fjern håndledsstøtten (se [Sådan fjernes håndledsstøtten](#)).
5. Fjern batteriet (se [Fjernelse af batteriet](#)).
6. Fjern hukommelsesmodulet (se [Fjernelse af hukommelsesmodulet](#)).
7. Fjern skærmenheden (se [Fjernelse af skærmmodulet](#)).
8. Fjern hængselskapperne (se [Fjernelse af hængselskapper](#)).
9. Fjern skærmfaceten (se [Fjernelse af skærmrammen](#)).
10. Fjern skærmhængslerne (se [Fjernelse af skærmhængslerne](#)).
11. Fjern skærmpanelet (se [Fjernelse af skærmpanelet](#)).
12. Fjern kablet til sensoren til omgivende lys fra stikket på kortet til sensoren til omgivende lys.
13. Lirk kortet til sensoren til omgivende lys fra skærmrammen.



1	kort til sensor til omgivende lys	2	kabel til omgivelseslysfølsom sensor
---	-----------------------------------	---	--------------------------------------

Genmontering af kortet til sensoren til omgivende lys

1. Følg instruktionerne i [Før du starter](#).
2. Flugt kortet til sensoren til omgivende lys med justeringsstiften på skærmmrammen og sæt det på plads.
3. Sæt kablet til sensoren til omgivende lys i stikket på kortet til sensoren til omgivende lys.
4. Genmonter skærmpanelet (se [Genmontering af skærmpanelet](#)).
5. Genmonter skærmhængslerne (se [Isætning af skærmhængsler](#)).
6. Genmonter skærmmrammen (se [Genmontering af skærmmrammen](#)).
7. Fastgør hængselskapperne (se [Fjernelse af hængselskapper](#)).
8. Sæt skærmensættet i igen (se [Isætning af skærmenmodulet](#)).
9. Sæt hukommelsesmodulet i igen (se [Udskiftning af hukommelsesmodulet](#)).
10. Genmonter batteriet (se [Udskiftning af batteri](#)).
11. Genmonter håndledsstøtten (se [Genmontering af håndledsstøtten](#)).
12. Genmonter tastaturet (se [Montering af tastaturet](#)).
13. Sæt batteridækslet på igen (se [Påsætning af batteridækslet](#)).

⚠ FORSIGTIG: Inden du tænder computeren skal du montere alle skruerne og kontrollere, at der ikke findes løse skruer inde i computeren. Hvis du ikke gør det, kan computeren blive beskadiget.

[Tilbage til indholdssiden](#)

[Tilbage til indholdssiden](#)

Batteri

Servicehåndbog til Dell™ Inspiron™ 1090

- [Fjernelse af batteriet](#)
- [Udskiftning af batteri](#)

⚠ ADVARSEL: Før du arbejder med computerens indvendige dele, skal du læse de sikkerhedsinstruktioner, der fulgte med computeren. Du kan finde yderligere oplysninger om best practices for sikkerhed på webstedet Regulatory Compliance på www.dell.com/regulatory_compliance.

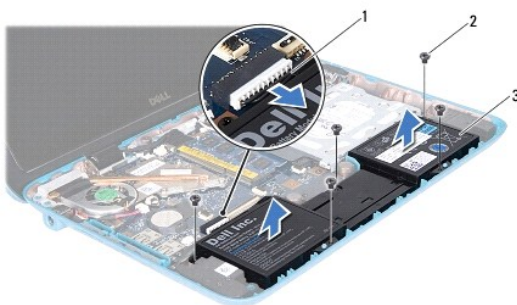
⚠ FORSIGTIG: Kun en certificeret servicetekniker bør foretage reparationer på computeren. Eventuelle skader, der måtte opstå som følge af servicearbejde, der ikke er godkendt af Dell™, dækkes ikke af garantien.

⚠ FORSIGTIG: Undgå elektrostatisk afladning ved at skabe jordforbindelse ved hjælp af en jordingsrem eller ved jævnlige at røre ved en umalet metaloverflade, f.eks. et stik på computeren.

⚠ FORSIGTIG: Brug kun det batteri, der er beregnet til denne specifikke Dell- computer. Brug af andre batterier medfører risiko for beskadigelse af computeren. Brug ikke batterier, som er beregnet til andre Dell-computere.

Fjernelse af batteriet

1. Følg instruktionerne i [Før du starter](#).
2. Fjern batteridækslet (se [Fjernelse af batteridækslet](#)).
3. Fjern tastaturet (se [Fjernelse af tastaturet](#)).
4. Fjern håndledsstøtten (se [Sådan fjernes håndledsstøtten](#)).
5. Fjern batterikablet fra stikket på systemkortet.
6. Fjern de fem skruer, som fastgør batteriet til computerbunden.
7. Løft batteriet op fra computerbunden.




1	batterikabel	2	skruer (5)
3	batteri		

Udskiftning af batteri

1. Følg instruktionerne i [Før du starter](#).
2. Anbring batteriet på computerbunden og flugt det med skruhullerne på computerbunden.
3. Isæt de fem skruer, som fastgør batteriet til computerbunden.

4. Tilslut batterikablet til stikket på systemkortet.
5. Genmonter håndledsstøtten (se [Genmontering af håndledsstøtten](#)).
6. Genmonter tastaturet (se [Montering af tastaturet](#)).
7. Sæt batteridækslet på igen (se [Påsætning af batteridækslet](#)).

 **FORSIGTIG:** Inden du tænder computeren skal du montere alle skrueerne og kontrollere, at der ikke findes løse skrue inde i computeren. Hvis du ikke gør det, kan computeren blive beskadiget.

[Tilbage til indholdssiden](#)

[Tilbage til indholdssiden](#)

Før du starter

Servicehåndbog til Dell™ Inspiron™ 1090

- [Anbefalet værktøj](#)
- [Slukning af computeren](#)
- [Før arbejde inde i computeren](#)

Denne håndbog indeholder procedurer til fjernelse og genmontering af computerens komponenter. Medmindre andet er angivet, antager hver af procedurerne, at følgende betingelser er opfyldt:

- 1 Du har udført trinene i [Slukning af computeren](#) og [Før arbejde inde i computeren](#).
- 1 Du har læst de sikkerhedsoplysninger, som fulgte med din computer.
- 1 En komponent kan udskiftes, eller, hvis den er købt separat, installeres ved at udføre proceduren for fjernelse i omvendt rækkefølge.


Anbefalet værktøj

Procedurerne i dette dokument kræver eventuelt følgende værktøj:

- 1 Lille, almindelig skruetrækker
- 1 Stjerneskruestrækker
- 1 Plastiksy
- 1 BIOS' eksekverbare opdateringsprogram er tilgængeligt på support.dell.com

Slukning af computeren

 **FORSIGTIG: Gem og luk alle åbne filer, og afslut alle åbne programmer, inden du slukker computeren, så risikoen for datatab forebygges.**


1. Gem og luk alle åbne filer, og luk alle åbne programmer.
2. Klik på **Start**  og derefter på **Luk computeren** for at lukke operativsystemet.
3. Sørg for at computeren er slukket. Hvis computeren og de tilsluttede enheder ikke blev slukket automatisk, da du lukkede operativsystemet, skal du trykke på tænd/sluk-knappen og holde den nede, indtil computeren slukker.

Før arbejde inde i computeren


Følg nedenstående sikkerhedsanvisninger for at forebygge risikoen for skader på computeren og af hensyn til din egen sikkerhed.

 **ADVARSEL: Før du arbejder med computerens indvendige dele, skal du læse de sikkerhedsinstruktioner, der fulgte med computeren. Du kan finde yderligere oplysninger om best practices for sikkerhed på webstedet Regulatory Compliance på www.dell.com/regulatory_compliance.**

 **FORSIGTIG: Undgå elektrostatisk afladning ved at skabe jordforbindelse ved hjælp af en jordingsrem eller ved jævnlige at røre ved en umalet metaloverflade, f.eks. et stik på computeren.**

 **FORSIGTIG: Komponenter og kort bør behandles varsomt. Rør ikke ved komponenterne eller kortenes kontaktområder. Hold et kort i kanterne eller i opsætningsrammen. Komponenter, som f.eks. en processor, skal holdes i kanterne, ikke i benene.**

 **FORSIGTIG: Kun en certificeret servicetekniker bør foretage reparationer på computeren. Eventuelle skader, der måtte opstå som følge af servicearbejde, der ikke er godkendt af Dell™, dækkes ikke af garantien.**

 **FORSIGTIG: Når du frakobler et kabel, skal du tage fat i dets stik eller dets trækflig og ikke i selve kablet. Nogle kabler har stik med låsetappe. Hvis du frakobler et sådant kabel, bør du trykke på låsetappene, før du frakobler kablet. Når du trækker forbindelsesstykker ud, bør du sikre dig, at de flugter med stikket for at undgå bøjedede ben. Du bør også sikre dig, at begge forbindelsesstykker flugter hinanden, inden du sætter en ledning i.**

 **FORSIGTIG: Foretag følgende trin før du begynder arbejde inde i computeren for at undgå skade af computeren.**

1. Sørg for, at arbejdsoverfladen er jævn og ren for at forhindre, at computerdækslet bliver ridset.
2. Sluk for computeren (se [Slukning af computeren](#)) og alle tilsluttede enheder.

3. Frakobl computeren og alle tilsluttede enheder fra deres stikkontakter.
4. Frakobl alle tilsluttede enheder fra computeren.
5. Åbn skærmen og tryk på tænd/sluk-knappen for at jordforbinde systemkortet.

△ FORSIGTIG: Før du rører ved noget inde i computeren, skal du have jordforbindelse ved at røre ved en umalet metaloverflade, som for eksempel metallet på computerens bagside. Mens du arbejder, skal du med jævne mellemrum røre en umalet metaloverflade for på den måde at fjerne statisk elektricitet, der kan skade de interne komponenter.

[Tilbage til indholdssiden](#)


[Tilbage til indholdssiden](#)

Flash-opdatering af BIOS

Servicehåndbog til Dell™ Inspiron™ 1090

Det er muligt, at det er nødvendigt at flashe BIOS, når der er en opdatering tilgængelig, eller når systemkortet udskiftes. Sådan flash-opdateres BIOS:

1. Tænd computeren.
2. Gå til support.dell.com/support/downloads.
3. Find filen med BIOS-opdateringen til computeren:


 **BEMÆRK:** Computerens servicekode kan findes på et mærkat i bunden af computeren.

Hvis du har computerens servicekode:

- a. Klik på **Enter a Tag** (Indtast en kode).
- b. Indtast computerens servicekode i feltet **Enter a Service Tag:** (Indtast en servicekode:), og klik på **Go** (Gå) for at fortsætte til [Trin 4](#).

Hvis du ikke har computerens servicekode:

- a. Klik på **Select Model** (Vælg model).
- b. Vælg produkttype i **Select Your Product Family**-listen.
- c. Vælg produktmærke i **Select Your Product Line**-listen.
- d. Vælg produktets modelnummer i **Select Your Product Model**-listen.

 **BEMÆRK:** Hvis du har valgt en forkert model og vil starte forfra, skal du klikke på **Start Over** øverst til højre i menuen.

- e. Klik på **Confirm** (Bekræft).
4. Der vises en liste over resultater på skærmen. Klik på **BIOS**.
 5. Klik på **Download nu** (Hent nu) for at hente den seneste BIOS-fil. Vinduet **Filoverførsel** vises.
 6. Klik på **Save** (Gem) for at gemme filen på skrivebordet. Filen overføres til skrivebordet.
 7. Klik på **Luk**, hvis vinduet **Overførsel gennemført** vises. Filikonet vises på skrivebordet, og har samme titel som den overførte BIOS-opdateringsfil.
 8. Dobbeltklik på filikonet på skrivebordet, og følg anvisningerne på skærmen.

[Tilbage til indholdssiden](#)

[Tilbage til indholdssiden](#)

Kameramodul

Servicehåndbog til Dell™ Inspiron™ 1090

- [Sådan fjernes kameramodulet](#)
- [Sådan genmonteres kameramodulet](#)

- ⚠ ADVARSEL:** Før du arbejder med computerens indvendige dele, skal du læse de sikkerhedsinstruktioner, der fulgte med computeren. Du kan finde yderligere oplysninger om best practices for sikkerhed på webstedet Regulatory Compliance på www.dell.com/regulatory_compliance.
- ⚠ FORSIGTIG:** Kun en certificeret servicetekniker bør foretage reparationer på computeren. Eventuelle skader, der måtte opstå som følge af servicearbejde, der ikke er godkendt af Dell™, dækkes ikke af garantien.
- ⚠ FORSIGTIG:** Undgå elektrostatisk afladning ved at skabe jordforbindelse ved hjælp af en jordingsrem eller ved jævnligt at røre ved en umalet metaloverflade, f.eks. et stik på computeren.
- ⚠ FORSIGTIG:** Forebyg skader på bundkortet ved at fjerne det primære batteri (se [Fjernelse af batteriet](#)), før du udfører arbejde på computerens indvendige dele.
-

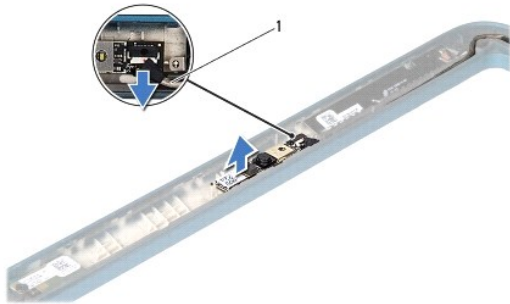
Sådan fjernes kameramodulet

1. Følg instruktionerne i [Før du starter](#).
2. Fjern batteridækslet (se [Fjernelse af batteridækslet](#)).
3. Fjern tastaturet (se [Fjernelse af tastaturet](#)).
4. Fjern håndledsstøtten (se [Sådan fjernes håndledsstøtten](#)).
5. Fjern batteriet (se [Fjernelse af batteriet](#)).
6. Fjern hukommelsesmodulet (se [Fjernelse af hukommelsesmodulet](#)).
7. Fjern skærmenheden (se [Fjernelse af skærmmodulet](#)).
8. Fjern hængselskapperne (se [Fjernelse af hængselskapper](#)).
9. Fjern skærrammen (se [Fjernelse af skærrammen](#)).
10. Fjern skærmhængslerne (se [Fjernelse af skærmhængslerne](#)).
11. Fjern skærmpanelet (se [Fjernelse af skærmpanelet](#)).



1	kameramodul
---	-------------

12. Læg mærke til kameraets kabelføring og afbryd det fra stikket på kameramodulet.
13. Løft kameramodulet op fra skærmrammen.



1	kamerakabel
---	-------------

Sådan genmonteres kameramodulet

1. Følg instruktionerne i [Før du starter](#).
2. Anvend justeringsstifterne på skærmfaceten for at anbringe kameramodulet i stilling.
3. Træk og tilslut kamerakablet i stikket på kameramodulet.
4. Genmonter skærmpanelet (se [Genmontering af skærmpanelet](#)).
5. Genmonter skærmhængslerne (se [Isætning af skærmhængsler](#)).
6. Genmonter skærmrammen (se [Genmontering af skærmrammen](#)).
7. Fastgør hængselskapperne (se [Fjernelse af hængselskapper](#)).
8. Sæt skærmensættet i igen (se [Isætning af skærmenmodul](#)).
9. Sæt hukommelsesmodul i igen (se [Udskiftning af hukommelsesmodul](#)).
10. Genmonter batteriet (se [Udskiftning af batteri](#)).
11. Genmonter håndledsstøtten (se [Genmontering af håndledsstøtten](#)).
12. Genmonter tastaturet (se [Montering af tastaturet](#)).
13. Sæt batteridækslet på igen (se [På sætning af batteridækslet](#)).

⚠ FORSIGTIG: Inden du tænder computeren skal du montere alle skruerne og kontrollere, at der ikke findes løse skruer inde i computeren. Hvis du ikke gør det, kan computeren blive beskadiget.

[Tilbage til indholdssiden](#)

[Tilbage til indholdssiden](#)

Møntcellebatteriet

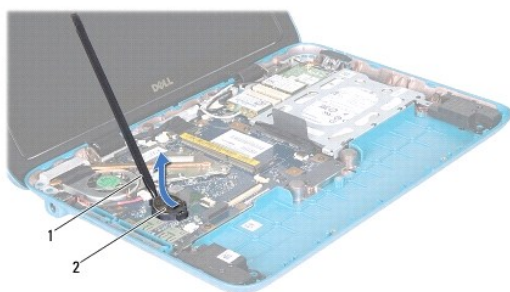
Servicehåndbog til Dell™ Inspiron™ 1090

- [Fjernelse af møntcellebatteriet](#)
- [Udskiftning af knapcellebatteriet](#)

- ⚠ **ADVARSEL:** Før du arbejder med computerens indvendige dele, skal du læse de sikkerhedsinstruktioner, der fulgte med computeren. Du kan finde yderligere oplysninger om best practices for sikkerhed på webstedet Regulatory Compliance på www.dell.com/regulatory_compliance.
- ⚠ **FORSIGTIG:** Kun en certificeret servicetekniker bør foretage reparationer på computeren. Eventuelle skader, der måtte opstå som følge af servicearbejde, der ikke er godkendt af Dell™, dækkes ikke af garantien.
- ⚠ **FORSIGTIG:** Undgå elektrostatisk afladning ved at skabe jordforbindelse ved hjælp af en jordingsrem eller ved jævnlige at røre ved en umalet metaloverflade, f.eks. et stik på computeren.
- ⚠ **FORSIGTIG:** Forebyg skader på bundkortet ved at fjerne det primære batteri (se [Fjernelse af batteriet](#)), før du udfører arbejde på computerens indvendige dele.

Fjernelse af møntcellebatteriet

1. Følg instruktionerne i [Før du starter](#).
2. Fjern batteridækslet (se [Fjernelse af batteridækslet](#)).
3. Fjern tastaturet (se [Fjernelse af tastaturet](#)).
4. Fjern håndledsstøtten (se [Sådan fjernes håndledsstøtten](#)).
5. Fjern batteriet (se [Fjernelse af batteriet](#)).
6. Fjern hukommelsesmodulet (se [Fjernelse af hukommelsesmodulet](#)).
7. Brug en plastiksyl til at lirke møntcellebatteriet ud af batterisoklen på systemkortet.
8. Løft møntcellebatteriet ud af systemkortets batteri.




1	plastiksyl	2	møntcellebatteri
---	------------	---	------------------

Udskiftning af knapcellebatteriet

1. Følg instruktionerne i [Før du starter](#).

2. Sæt møntcellebatteri ned i batterisoklen - med den positive side opad - på systemkortet.
3. Sæt hukommelsesmodulet i igen (se [Udskiftning af hukommelsesmodulet](#)).
4. Genmonter batteriet (se [Udskiftning af batteri](#)).
5. Genmonter håndledsstøtten (se [Genmontering af håndledsstøtten](#)).
6. Genmonter tastaturet (se [Montering af tastaturet](#)).
7. Sæt batteridækslet på igen (se [På sætning af batteridækslet](#)).

 **FORSIGTIG:** Inden du tænder computeren skal du montere alle skruerne og kontrollere, at der ikke findes løse skruer inde i computeren. Hvis du ikke gør det, kan computeren blive beskadiget.

[Tilbage til indholdssiden](#)

[Tilbage til indholdssiden](#)

Vekselstrømsadapterens stik

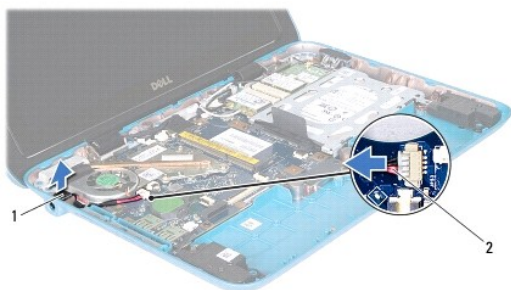
Servicehåndbog til Dell™ Inspiron™ 1090

- [Sådan fjernes vekselstrømsadapterens stik](#)
- [Sådan genmonteres vekselstrømsadapterens stik](#)

- ⚠ **ADVARSEL:** Før du arbejder med computerens indvendige dele, skal du læse de sikkerhedsinstruktioner, der fulgte med computeren. Du kan finde yderligere oplysninger om best practices for sikkerhed på webstedet Regulatory Compliance på www.dell.com/regulatory_compliance.
- ⚠ **FORSIGTIG:** Kun en certificeret servicetekniker bør foretage reparationer på computeren. Eventuelle skader, der måtte opstå som følge af servicearbejde, der ikke er godkendt af Dell™, dækkes ikke af garantien.
- ⚠ **FORSIGTIG:** Undgå elektrostatisk afladning ved at skabe jordforbindelse ved hjælp af en jordingsrem eller ved jævnlige at røre ved en umalet metaloverflade, f.eks. et stik på computeren.
- ⚠ **FORSIGTIG:** Forebyg skader på bundkortet ved at fjerne det primære batteri (se [Fjernelse af batteriet](#)), før du udfører arbejde på computerens indvendige dele.

Sådan fjernes vekselstrømsadapterens stik

1. Følg instruktionerne i [Før du starter](#).
2. Fjern batteridækslet (se [Fjernelse af batteridækslet](#)).
3. Fjern tastaturet (se [Fjernelse af tastaturet](#)).
4. Fjern håndledsstøtten (se [Sådan fjernes håndledsstøtten](#)).
5. Fjern batteriet (se [Fjernelse af batteriet](#)).
6. Fjern hukommelsesmodulet (se [Fjernelse af hukommelsesmodulet](#)).
7. Tag AC-adapterens kabel ud af stikket på systemkortet.
8. Læg mærke til AC-adapterkablets føring, og fjern kablet fra kabelskinnen.
9. Løft AC-adapterens stik ud af bunddækslet.



1	Vekselstrømsadapterens stik	2	Kablet til vekselstrømsadapterstikket
---	-----------------------------	---	---------------------------------------

Sådan genmonteres vekselstrømsadapterens stik

1. Følg instruktionerne i [Før du starter](#).
2. Sæt AC-adapterstikket i computerbunden.

3. Træk AC-adapterstikkets kabel gennem kabelskinnen.
4. Sæt AC-adapterkablets stik i stikket på systemkortet.
5. Sæt hukommelsesmodulet i igen (se [Udskiftning af hukommelsesmodulet](#)).
6. Genmonter batteriet (se [Udskiftning af batteri](#)).
7. Genmonter håndledsstøtten (se [Genmontering af håndledsstøtten](#)).
8. Genmonter tastaturet (se [Montering af tastaturet](#)).
9. Sæt batteridækslet på igen (se [På sætning af batteridækslet](#)).

 **FORSIGTIG: Inden du tænder computeren skal du montere alle skruerne og kontrollere, at der ikke findes løse skruer inde i computeren. Hvis du ikke gør det, kan computeren blive beskadiget.**

[Tilbage til indholdssiden](#)

[Tilbage til indholdssiden](#)

Skærm


Servicehåndbog til Dell™ Inspiron™ 1090

- [Skærmmodul](#)
- [Hængseldæksler](#)
- [Skærmrammen](#)
- [Skærmhængsler](#)
- [Skærmpanel](#)
- [Skærmkabel](#)

 **ADVARSEL:** Før du arbejder med computerens indvendige dele, skal du læse de sikkerhedsinstruktioner, der fulgte med computeren. Du kan finde yderligere oplysninger om best practices for sikkerhed på webstedet Regulatory Compliance på www.dell.com/regulatory_compliance.

 **FORSIGTIG:** Kun en certificeret servicetekniker bør foretage reparationer på computeren. Eventuelle skader, der måtte opstå som følge af servicearbejde, der ikke er godkendt af Dell™, dækkes ikke af garantien.

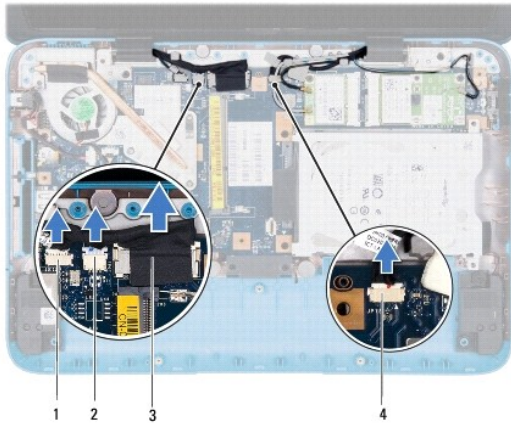
 **FORSIGTIG:** Undgå elektrostatisk afladning ved at skabe jordforbindelse ved hjælp af en jordingsrem eller ved jævnlige at røre ved en umalet metaloverflade, f.eks. et stik på computeren.

 **FORSIGTIG:** Forebyg skader på bundkortet ved at fjerne det primære batteri (se [Fjernelse af batteriet](#)), før du udfører arbejde på computerens indvendige dele.

Skærmmodul

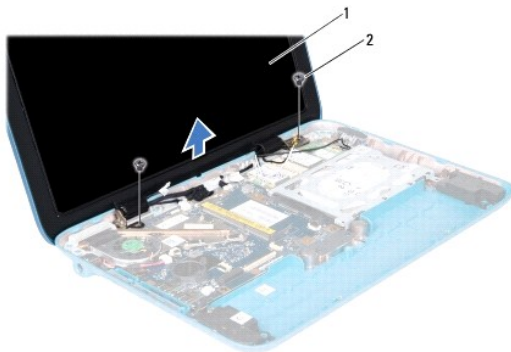
Fjernelse af skærmmodulet

1. Følg instruktionerne i [Før du starter](#).
2. Fjern batteridækslet (se [Fjernelse af batteridækslet](#)).
3. Fjern tastaturet (se [Fjernelse af tastaturet](#)).
4. Fjern håndledsstøtten (se [Sådan fjernes håndledsstøtten](#)).
5. Fjern batteriet (se [Fjernelse af batteriet](#)).
6. Fjern hukommelsesmodulet (se [Fjernelse af hukommelsesmodulet](#)).
7. Træk antennekablerne ud af minikortet.
8. Afbryd kablet til sensoren for omgivende lys, berøringsskærmens kabel, skærmkablet og kamerakablet fra stikkene på systemkortet.
9. Læg mærke til stien af kablet til sensoren for omgivende lys, berøringsskærmens kabel, skærmkablet og kamerakablet og fjern disse kabler fra kabelskinnerne.
10. Bemærk minikortets antennekabelføring og fjern kablerne fra føringsskinnerne.



1	kabel til omgivelseslysfølsom sensor	2	berøringsskærmens kabel stik
3	skærmkabel	4	kamerakabelstik

11. Fjern de to skruer, som holder skærmmodulet fast til computerbunden.
12. Løft skærmmodulet af computerbunden.



1	skærmenhed	2	skruer (2)
---	------------	---	------------

Isætning af skærmenmodulet

1. Følg instruktionerne i [Før du starter](#).
2. Sæt skærmmodulet på plads og sæt de to skruer i, der holder skærmmodulet fast til computerbunden.
3. Træk kablet til sensoren for omgivende lys, berøringsskærmens kabel, skærmkablet og kamerakablet gennem kabelskinnerne.
4. Sæt kablet til sensoren for omgivende lys, berøringsskærmens kabel, skærmkablet og kamerakablet i stikkene på systemkortet.
5. Træk minikortantennens kabler gennem føringsguiderne.
6. Tilslut de relevante antennekabler til computerens Minikort (se [Genmontering af minikort](#)).
7. Sæt hukommelsesmodulet i igen (se [Udskiftning af hukommelsesmodulet](#)).
8. Genmonter batteriet (se [Udskiftning af batteri](#)).

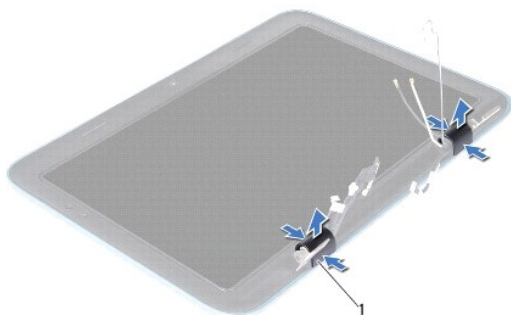
9. Genmonter håndledsstøtten (se [Genmontering af håndledsstøtten](#)).
10. Genmonter tastaturet (se [Montering af tastaturet](#)).
11. Sæt batteridækslet på igen (se [På sætning af batteridækslet](#)).

△ FORSIGTIG: Inden du tænder computeren skal du montere alle skruerne og kontrollere, at der ikke findes løse skruer inde i computeren. Hvis du ikke gør det, kan computeren blive beskadiget.

Hængseldæksler

Fjernelse af hængselskapper

1. Følg instruktionerne i [Før du starter](#).
2. Fjern skærmenheden (se [Fjernelse af skærmmodulet](#)).
3. Tryk og løft hængselskapperne for at løsne hængselskappernes flig fra skærmrammen. Læg mærke til føringen af de kabler, som er trukket under hængselskapperne.



1	hængselskapper (2)
---	--------------------

Fjernelse af hængselskapper

1. Læg kablerne på plads over skærnhængslerne.
2. Sæt hængselskapperne på og lås dem fast med et klik.
3. Sæt skærmensættet i igen (se [Isætning af skærmenmodulet](#)).

△ FORSIGTIG: Inden du tænder computeren skal du montere alle skruerne og kontrollere, at der ikke findes løse skruer inde i computeren. Hvis du ikke gør det, kan computeren blive beskadiget.

Skærmrammen

Fjernelse af skærmrammen

1. Følg instruktionerne i [Før du starter](#).
2. Fjern skærmenheden (se [Fjernelse af skærmmodulet](#)).
3. Fjern hængselskapperne (se [Fjernelse af hængselskapper](#)).

⚠ FORSIGTIG: Skærmrammen er meget skrøbelig. Vær forsigtig, når den fjernes, for at undgå at beskadige skærmrammen.

4. Løft forsigtigt den inderste kant af skærmfaceten af skærmrammen fri af skærmrammen med en plastiksyl.



1	skærmramme	2	plastiksyl
3	skærmramme		

5. Løft skærmfaceten af skærmrammen.

Genmontering af skærmrammen

1. Følg instruktionerne i [Før du starter](#).
2. Flugt skærmfaceten med skærmrammen og klik den forsigtigt på plads.
3. Fastgør hængselskapperne (se [Fjernelse af hængselskapper](#)).
4. Sæt skærmensættet igen (se [Isætning af skærmenmodulet](#)).

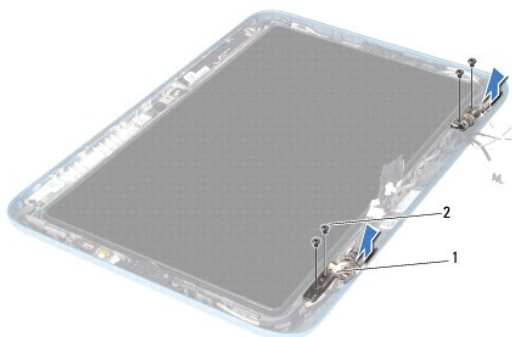
⚠ FORSIGTIG: Inden du tænder computeren skal du montere alle skruerne og kontrollere, at der ikke findes løse skruer inde i computeren. Hvis du ikke gør det, kan computeren blive beskadiget.

Skærmhængsler

Fjernelse af skærmhængslerne

1. Følg instruktionerne i [Før du starter](#).
2. Fjern skærmenheden (se [Fjernelse af skærmmodulet](#)).
3. Fjern hængselskapperne (se [Fjernelse af hængselskapper](#)).
4. Fjern skærmrammen (se [Fjernelse af skærmrammen](#)).

5. Læg mærke til stien af kablet til sensoren for omgivende lys, berøringskærmens kabel, skærnkablet og kamerakablet.
6. Fjern de fire (to på hver skærnhængsel) skruer, som holder hængslerne fast på skærmmrammen.
7. Løft skærnhængslerne af skærmmrammen.



1	skærnhængsler (2)	2	skruer (4)
---	-------------------	---	------------

Isætning af skærnhængsler

1. Følg instruktionerne i [Før du starter](#).
2. Træk kablet til sensoren for omgivende lys, berøringskærmens kabel, skærnkablet og kamerakablet gennem kabelskinnerne.
3. Brug justeringsstifterne på skærmmrammen til at sætte skærnhængslerne på plads.
4. Skru de fire (to på hver hængsel) skruer i, som holder hængslerne fast på skærmmrammen.
5. Genmonter skærmmrammen (se [Genmontering af skærmmrammen](#)).
6. Fastgør hængselskapperne (se [Fjernelse af hængselskapper](#)).
7. Sæt skærmensættet i igen (se [Isætning af skærmenmodul](#)).

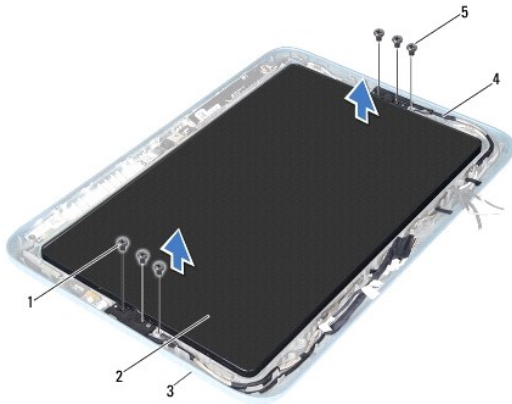
⚠ FORSIGTIG: Inden du tænder computeren skal du montere alle skruerne og kontrollere, at der ikke findes løse skruer inde i computeren. Hvis du ikke gør det, kan computeren blive beskadiget.

Skærmpanel

Fjernelse af skærmpanelet

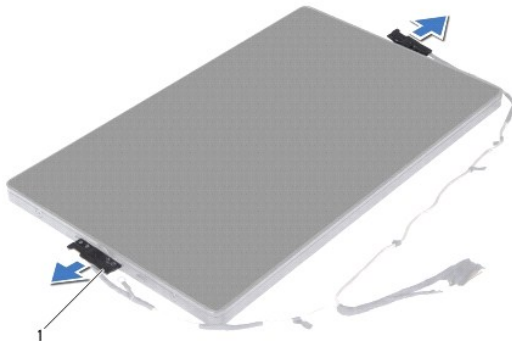
1. Følg instruktionerne i [Før du starter](#).
2. Fjern skærmenheden (se [Fjernelse af skærmmodulet](#)).
3. Fjern hængselskapperne (se [Fjernelse af hængselskapper](#)).
4. Fjern skærmmrammen (se [Fjernelse af skærmmrammen](#)).
5. Fjern skærnhængslerne (se [Fjernelse af skærnhængslerne](#)).

6. Fjern de seks skruer, som fastgør skærmpanelet til skærmrammen.
7. Bemærk skærmkablets føring og fjern det fra kabelskinnen.



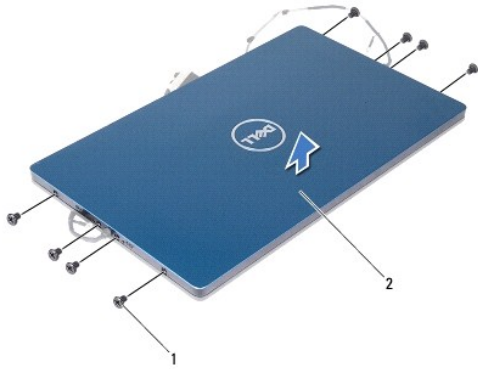
1	skruer (4)	2	skærmpanel
3	skærmramme	4	skærmkabel
5	skærmkablets jordforbindelsesskruer (2)		

8. Fjern de to hængselbeslag til skærmpanelet fra skærmpanelet.



1	skærmpanelets hængselbeslag (2)
---	---------------------------------

9. Fjern de otte skruer, som holder skærmens bagside fast på skærmpanelet.
10. Brug fingerspidserne til forsigtigt at lirke skærmens bagside fir og fjern det let fra skærmpanelet.



1	skruer (8)	2	skærmens bagdæksel
---	------------	---	--------------------

Genmontering af skærmpanelet

1. Følg instruktionerne i [Før du starter](#).
2. Flugt skærmens bagside med skærmpanelet og sæt det på plads med et klik.
3. Fjern de otte skruer, som holder skærmens bagside fast på skærmpanelet.
4. Sæt skærmpanelets hængselbeslag på.
5. Flugt hullerne på skærmpanelets hængselbeslag med styreelementerne på skærmrammen og sæt det på plads.
6. Før skærmkablet gennem kabelskinnen.
7. Skru de seks skruer i, som fastgør skærmpanelet til skærmrammen.
8. Genmonter skærmhængslerne (se [Isætning af skærmhængsler](#)).
9. Genmonter skærmrammen (se [Genmontering af skærmrammen](#)).
10. Fastgør hængselskapperne (se [Fjernelse af hængselskapper](#)).
11. Sæt skærmensættet i igen (se [Isætning af skærmenmodulet](#)).

⚠ FORSIGTIG: Inden du tænder computeren skal du montere alle skruerne og kontrollere, at der ikke findes løse skruer inde i computeren. Hvis du ikke gør det, kan computeren blive beskadiget.

Skærmkabel

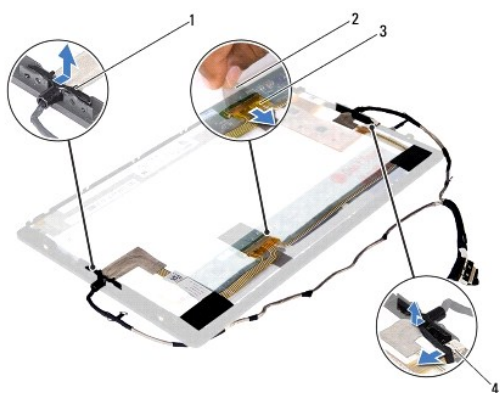
Fjernelse af skærmkablet

1. Følg instruktionerne i [Før du starter](#).
2. Fjern skærmenheden (se [Fjernelse af skærmmodulet](#)).
3. Fjern hængselskapperne (se [Fjernelse af hængselskapper](#)).

4. Fjern skærmmrammen (se [Fjernelse af skærmmrammen](#)).
5. Fjern skærmhængslerne (se [Fjernelse af skærmhængslerne](#)).
6. Fjern skærmpanelet (se [Fjernelse af skærmpanelet](#)).
7. Vend skærmpanelet om.
8. Afbryd berøringsskærmens kabel fra stikket på skærmpanelet.

⚠ FORSIGTIG: De to panelhængsler er en del af skærmkablet og kan ikke fjernes separat.

9. Skul skærmpanelets hængsler ud for at løsne fligene på hængslerne fra hakkene på skærmpanelet.
10. Løft skærmpanelets hængsler og træk i trækfligen for at tage skærmkablet ud af stikket på skærmpanelet.




1	skærmpanelets hængsler (2)	2	trækflig
3	skærmkabel	4	berøringsskærmens kabel stik

11. Løft forsigtigt skærmkablet af skærmpanelet.

Genmontering af skærmkablet

1. Følg instruktionerne i [Før du starter](#).
2. Skub fligene på skærmpanelets hængsler ind i hakkene på skærmpanelet og sæt hængslerne på plads.
3. Sæt skærmkablet og berøringsskærmens kabel i stikkene på skærmpanelet.
4. Vend skærmpanelet om.
5. Genmonter skærmpanelet (se [Genmontering af skærmpanelet](#)).
6. Genmonter skærmhængslerne (se [Isætning af skærmhængsler](#)).
7. Genmonter skærmmrammen (se [Genmontering af skærmmrammen](#)).
8. Fastgør hængselskapperne (se [Fjernelse af hængselskapper](#)).

9. Sæt skærmen på igen ([Isætning af skærmenmodulet](#)).

 **FORSIGTIG:** Inden du tænder computeren skal du montere alle skruerne og kontrollere, at der ikke findes løse skruer inde i computeren. Hvis du ikke gør det, kan computeren blive beskadiget.

[Tilbage til indholdssiden](#)

[Tilbage til indholdssiden](#)

Harddiskanordning

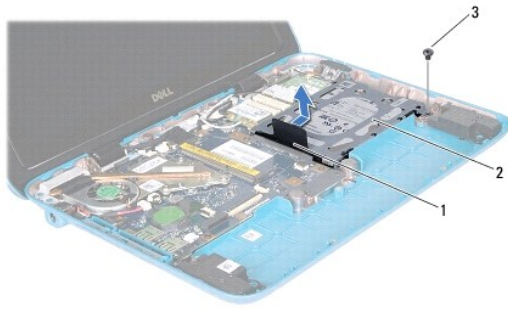
Servicehåndbog til Dell™ Inspiron™ 1090

- [Fjernelse af harddiskanordningen](#)
- [Udskiftning af harddiskbeslaget](#)

- ⚠ **ADVARSEL:** Før du arbejder med computerens indvendige dele, skal du læse de sikkerhedsinstruktioner, der fulgte med computeren. Du kan finde yderligere oplysninger om best practices for sikkerhed på webstedet Regulatory Compliance på www.dell.com/regulatory_compliance.
 - ⚠ **ADVARSEL:** Undlad at røre harddiskens metalkabinet, hvis du fjerner harddisken fra computeren, mens harddisken er varm.
 - ⚠ **FORSIGTIG:** Kun en certificeret servicetekniker bør foretage reparationer på computeren. Eventuelle skader, der måtte opstå som følge af servicearbejde, der ikke er godkendt af Dell™, dækkes ikke af garantien.
 - ⚠ **FORSIGTIG:** Undgå elektrostatisk afladning ved at skabe jordforbindelse ved hjælp af en jordingsrem eller ved jævnlige at røre ved en umalet metaloverflade, f.eks. et stik på computeren.
 - ⚠ **FORSIGTIG:** Forebyg skader på bundkortet ved at fjerne det primære batteri (se [Fjernelse af batteriet](#)), før du udfører arbejde på computerens indvendige dele.
 - ⚠ **FORSIGTIG:** Sluk computeren (se [Slukning af computeren](#)), inden du fjerner harddisken for at forebygge tab af data. Fjern ikke harddisken, mens computeren er tændt eller i dvaletilstand.
 - ⚠ **FORSIGTIG:** Harddiske er meget skrøbelige. Vær forsigtig, når du håndterer harddisken.
 - 🚫 **BEMÆRK:** Dell garanterer ikke, at harddiske fra andre producenter end Dell er kompatible, og der ydes ikke support til sådanne harddiske.
 - 🚫 **BEMÆRK:** Hvis du installerer en harddisk fra en anden leverandør end Dell, skal du installere operativsystem, drivere og værktøjer på den nye harddisk.
-

Fjernelse af harddiskanordningen

1. Følg instruktionerne i [Før du starter](#).
2. Fjern batteridækslet (se [Fjernelse af batteridækslet](#)).
3. Fjern tastaturet (se [Fjernelse af tastaturet](#)).
4. Fjern håndledsstøtten (se [Sådan fjernes håndledsstøtten](#)).
5. Fjern batteriet (se [Fjernelse af batteriet](#)).
6. Fjern hukommelsesmodulet (se [Fjernelse af hukommelsesmodulet](#)).
7. Fjern den skrue, der holder harddisken fast til computerbunden.
8. Skub harddiskanordningen mod højre ved hjælp af trækfligen til at frakoble harddiskanordningen fra stikket på systemkortet.
9. Løft harddiskenheden ud af computeren.



1	trækflig	2	harddiskenhed
3	skrue		

10. Fjern de fire skrue, som holder harddisken fast på harddiskbeslaget.
11. Løft harddiskbeslaget væk fra harddisken.



1	harddiskbeslag	2	skrue (4)
---	----------------	---	-----------

Udskiftning af harddiskbeslaget

1. Følg instruktionerne i [Før du starter](#).
2. Tag den nye harddisk ud af emballagen.
Gem den originale emballage til senere opbevaring eller transport af harddisken.
3. Sæt harddisken i harddiskbeslaget.
4. Sæt de fire skrue, som holder harddisken fast på harddiskbeslaget, i.
5. Anbring harddiskenheden i computerbunden.
6. Skub harddisken mod venstre for at tilslutte den til stikket på systemkortet.
7. Skru de tre skrue, der holder harddisken fast til computerbunden, i.
8. Sæt hukommelsesmodulet i igen (se [Udskiftning af hukommelsesmodulet](#)).

9. Genmonter batteriet (se [Udskiftning af batteri](#)).
10. Genmonter håndledsstøtten (se [Genmontering af håndledsstøtten](#)).
11. Genmonter tastaturet (se [Montering af tastaturet](#)).
12. Sæt batteridækslet på igen (se [På sætning af batteridækslet](#)).

 **FORSIGTIG:** Inden du tænder computeren skal du montere alle skruerne og kontrollere, at der ikke findes løse skruer inde i computeren. Hvis du ikke gør det, kan computeren blive beskadiget.

[Tilbage til indholdssiden](#)

[Tilbage til indholdssiden](#)

Processorens blæser og kølelegeme

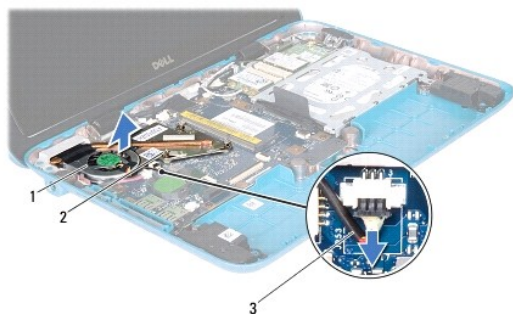
Servicehåndbog til Dell™ Inspiron™ 1090

- [Fjernelse af processorens blæser og kølelegeme](#)
- [Montering af processorens blæser og kølelegeme](#)

- ⚠ **ADVARSEL:** Før du arbejder med computerens indvendige dele, skal du læse de sikkerhedsinstruktioner, der fulgte med computeren. Du kan finde yderligere oplysninger om best practices for sikkerhed på webstedet Regulatory Compliance på www.dell.com/regulatory_compliance.
- ⚠ **ADVARSEL:** Hvis du fjerner processorens kølelegeme fra computeren, mens kølelegemet er varmt, må du ikke berøre blæserens og kølelegemets metalkabinet.
- ⚠ **FORSIGTIG:** Kun en certificeret servicetekniker bør foretage reparationer på computeren. Eventuelle skader, der måtte opstå som følge af servicearbejde, der ikke er godkendt af Dell™, dækkes ikke af garantien.
- ⚠ **FORSIGTIG:** Undgå elektrostatisk afladning ved at skabe jordforbindelse ved hjælp af en jordingsrem eller ved jævnlige at røre ved en umalet metaloverflade, f.eks. et stik på computeren.
- ⚠ **FORSIGTIG:** Forebyg skader på bundkortet ved at fjerne det primære batteri (se [Fjernelse af batteriet](#)), før du udfører arbejde på computerens indvendige dele.


Fjernelse af processorens blæser og kølelegeme

1. Følg instruktionerne i [Før du starter](#).
2. Fjern batteridækslet (se [Fjernelse af batteridækslet](#)).
3. Fjern tastaturet (se [Fjernelse af tastaturet](#)).
4. Fjern håndledsstøtten (se [Sådan fjernes håndledsstøtten](#)).
5. Fjern batteriet (se [Fjernelse af batteriet](#)).
6. Fjern hukommelsesmodulet (se [Fjernelse af hukommelsesmodulet](#)).
7. Frakobl kablet til processorens blæser og kølelegeme fra stikket på systemkortet.
8. Løsn de tre monteringskruer, som fastgør processorens blæser og kølelegeme til systemkortet i rækkefølge (angivet på processorens køleprofil).
9. Løft processorens blæser og kølelegeme af systemkortet.



1	processorens blæser og kølelegeme	2	fastholdelseskruer (3)
3	kabel til processorens blæser og kølelegeme		

Montering af processorens blæser og kølelegeme

 **BEMÆRK:** Det oprindelige termiske smøremiddel kan genbruges, hvis den oprindelige processor og kølelegeme geninstalleres sammen. Hvis enten processorens blæser eller kølelegeme udskiftes, skal du bruge det termiske smøremiddel, der følger med sættet til at sikre, at der opnås varmeledning.

1. Følg instruktionerne i [Før du starter](#).
2. Fjern det termiske smøremiddel fra bunden af modulet med processorens blæser og kølelegeme og påfør det igen.
3. Flugt de tre monteringsskrue på processorens blæser og kølelegeme med skruehullerne på systemkortet, og stram skrueerne i rækkefølge (angivet på processorens kølelegeme).
4. Sæt kablet til processorens blæser og kølelegeme i stikket på systemkortet.
5. Sæt hukommelsesmodulet i igen (se [Udskiftning af hukommelsesmodulet](#)).
6. Genmonter batteriet (se [Udskiftning af batteri](#)).
7. Genmonter håndledsstøtten (se [Genmontering af håndledsstøtten](#)).
8. Genmonter tastaturet (se [Montering af tastaturet](#)).
9. Sæt batteridækslet på igen (se [På sætning af batteridækslet](#)).

 **FORSIGTIG:** Inden du tænder computeren skal du montere alle skrueerne og kontrollere, at der ikke findes løse skrue inde i computeren. Hvis du ikke gør det, kan computeren blive beskadiget.

[Tilbage til indholdssiden](#)

[Tilbage til indholdssiden](#)

Beskyttelseshætter til stik

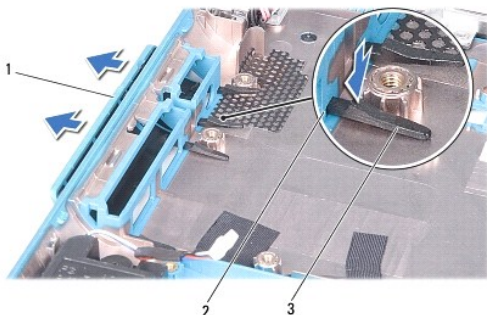
Servicehåndbog til Dell™ Inspiron™ 1090

- [Fjernelse af beskyttelseshætter til stik](#)
- [Påsætning af beskyttelseshætter til stik](#)

- ⚠ ADVARSEL:** Før du arbejder med computerens indvendige dele, skal du læse de sikkerhedsinstruktioner, der fulgte med computeren. Du kan finde yderligere oplysninger om best practices for sikkerhed på webstedet Regulatory Compliance på www.dell.com/regulatory_compliance.
- ⚠ FORSIGTIG:** Undgå elektrostatisk afladning ved at skabe jordforbindelse ved hjælp af en jordingsrem eller ved jævnlige at røre ved en umalet metaloverflade, f.eks. et stik på computeren.
- ⚠ FORSIGTIG:** Kun en certificeret servicetekniker bør foretage reparationer på computeren. Eventuelle skader, der måtte opstå som følge af servicearbejde, der ikke er godkendt af Dell™, dækkes ikke af garantien.
- ⚠ FORSIGTIG:** Forebyg skader på bundkortet ved at fjerne det primære batteri (se [Fjernelse af batteriet](#)), før du udfører arbejde på computerens indvendige dele.

Fjernelse af beskyttelseshætter til stik

1. Følg instruktionerne i [Før du starter](#).
2. Fjern bundkortet (se [Sådan fjernes bundkortet](#)).
3. Tryk på gummiflignene på hættterne og skub stikket ud af stikkene på computerbunden.
4. Fjern beskyttelseshætterne fra computerbunden.



1	beskyttelseshætter til stik (2)	2	stik i computerbunden
3	gummiflig (4)		

Påsætning af beskyttelseshætter til stik

1. Følg instruktionerne i [Før du starter](#).
2. Placér beskyttelseshætterne til stik.
3. Tryk på beskyttelseshætterne og skub dem gennem stikkene i computerbunden.
4. Genmonter bundkortet (se [Montering af bundkortet](#)).

△ **FORSIGTIG:** Inden du tænder computeren skal du montere alle skruerne og kontrollere, at der ikke findes løse skruer inde i computeren. Hvis du ikke gør det, kan computeren blive beskadiget.

[Tilbage til indholdssiden](#)

[Tilbage til indholdssiden](#)

Tastaturet

Servicehåndbog til Dell™ Inspiron™ 1090

- [Fjernelse af tastaturet](#)
- [Montering af tastaturet](#)

⚠ ADVARSEL: Før du arbejder med computerens indvendige dele, skal du læse de sikkerhedsinstruktioner, der fulgte med computeren. Du kan finde yderligere oplysninger om best practices for sikkerhed på webstedet Regulatory Compliance på www.dell.com/regulatory_compliance.

⚠ FORSIGTIG: Kun en certificeret servicetekniker bør foretage reparationer på computeren. Eventuelle skader, der måtte opstå som følge af servicearbejde, der ikke er godkendt af Dell™, dækkes ikke af garantien.

⚠ FORSIGTIG: Undgå elektrostatisk afladning ved at skabe jordforbindelse ved hjælp af en jordingsrem eller ved jævnlige at røre ved en umalet metaloverflade, f.eks. et stik på computeren.

Fjernelse af tastaturet

1. Følg instruktionerne i [Før du starter](#).
2. Fjern batteridækslet (se [Fjernelse af batteridækslet](#)).
3. Fjern de tre skruer, der holder tastaturet fast på computerbunden.

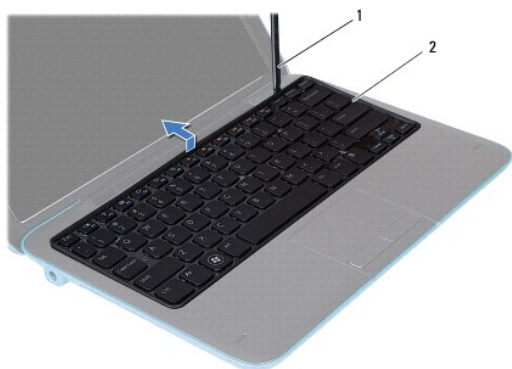


4. Vend computeren om, og åbn skærmen så meget som muligt.

⚠ FORSIGTIG: Tastehætterne på tastaturet er skrøbelige og kan nemt forrykke sig, og det er tidskævende at udskifte dem. Vær forsigtig, når du fjerner og håndterer tastaturet.

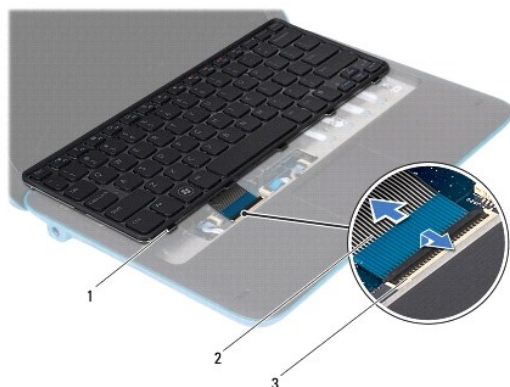
⚠ FORSIGTIG: Vær ekstra forsigtig, når du fjerner og håndterer tastaturet. Ellers er der risiko for, at skærmpanelet bliver ridset.

5. Skub en plastiksyl ind mellem tastaturet og håndledsstøtten.
6. Lirk tastaturet op og, uden at hive for hårdt, løftes det forsigtigt mod skærmen.



1	plastiksyl	2	tastatur
---	------------	---	----------

7. Løft låsetappen, og træk tastaturkablet ud af stikket på systemkortet.



1	tastaturtapper (5)	2	tastaturkabel
3	stik til tastaturkabel		

8. Løft tastaturet væk fra computeren.

Montering af tastaturet

1. Følg instruktionerne i [Før du starter](#).
2. Sæt tastaturkablet i stikket på systemkortet, og tryk på låsen til stikket for at fastgøre kablet.
3. Anbring fligene på tastaturet, så de passer med åbningerne på håndledsstøtten, og sæt tastaturet på plads.
4. Luk skærmen, og vend computeren om.
5. Isæt de tre skruer, der fastgør tastaturet til computerbunden.
6. Sæt batteridækslet på igen (se [På sætning af batteridækslet](#)).

△ **FORSIGTIG:** Inden du tænder computeren skal du montere alle skruerne og kontrollere, at der ikke findes løse skruer inde i computeren. Hvis du ikke gør det, kan computeren blive beskadiget.

[Tilbage til indholdssiden](#)

[Tilbage til indholdssiden](#)

Batteridæksel

Servicehåndbog til Dell™ Inspiron™ 1090

- [Fjernelse af batteridækslet](#)
- [Påsætning af batteridækslet](#)

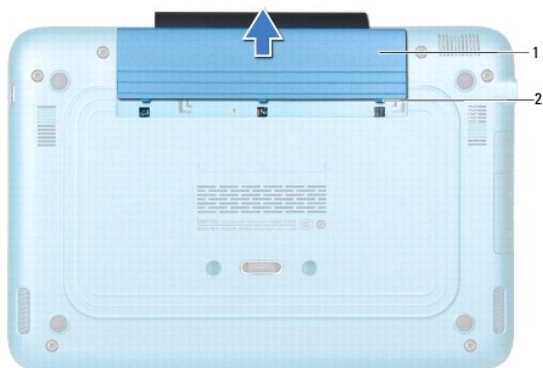
⚠ ADVARSEL: Før du arbejder med computerens indvendige dele, skal du læse de sikkerhedsinstruktioner, der fulgte med computeren. Du kan finde yderligere oplysninger om best practices for sikkerhed på webstedet Regulatory Compliance på www.dell.com/regulatory_compliance.

⚠ FORSIGTIG: Kun en certificeret servicetekniker bør foretage reparationer på computeren. Eventuelle skader, der måtte opstå som følge af servicearbejde, der ikke er godkendt af Dell™, dækkes ikke af garantien.

⚠ FORSIGTIG: Undgå elektrostatisk afladning ved at skabe jordforbindelse ved hjælp af en jordingsrem eller ved jævnligt at røre ved en umalet metaloverflade, f.eks. et stik på computeren.

Fjernelse af batteridækslet

1. Følg instruktionerne i [Før du starter](#).
2. Skub batteridækslet udad for at udløse fligene på lågen fra hakkene på computerbasen.



1	batteridæksel	2	flig på batteridæksel (3)
---	---------------	---	---------------------------

Påsætning af batteridækslet

1. Følg instruktionerne i [Før du starter](#).
2. Fligene på batteridækslet flugtes med computerbasen og skubbes på plads.

[Tilbage til indholdssiden](#)

[Tilbage til indholdssiden](#)

Hukommelses-modul

Servicehåndbog til Dell™ Inspiron™ 1090

- [Fjernelse af hukommelsesmodul](#)
- [Udskiftning af hukommelsesmodul](#)

⚠ ADVARSEL: Før du arbejder med computerens indvendige dele, skal du læse de sikkerhedsinstruktioner, der fulgte med computeren. Du kan finde yderligere oplysninger om best practices for sikkerhed på webstedet Regulatory Compliance på www.dell.com/regulatory_compliance.

⚠ FORSIGTIG: Kun en certificeret servicetekniker bør foretage reparationer på computeren. Eventuelle skader, der måtte opstå som følge af servicearbejde, der ikke er godkendt af Dell™, dækkes ikke af garantien.

⚠ FORSIGTIG: Undgå elektrostatisk afladning ved at skabe jordforbindelse ved hjælp af en jordingsrem eller ved jævnlige at røre ved en umalet metaloverflade, f.eks. et stik på computeren.

⚠ FORSIGTIG: Forebyg skader på bundkortet ved at fjerne det primære batteri (se [Fjernelse af batteriet](#)), før du udfører arbejde på computerens indvendige dele.

🔍 BEMÆRK: Hukommelsesmoduler, der er købt hos Dell, er omfattet af din computers garanti.

Se "Specifikationer" i *Opsætningsguiden*, som kom med computeren, eller gå til support.dell.com/manuals for at få oplysninger om den hukommelse, som din computer understøtter.

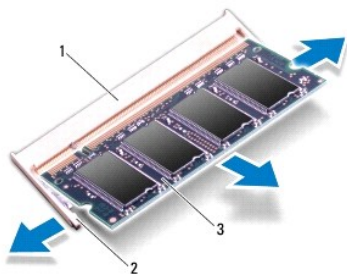
Computeren har et internt SODIMM-stik.

Fjernelse af hukommelsesmodul

1. Følg instruktionerne i [Før du starter](#).
2. Fjern batteridækslet (se [Fjernelse af batteridækslet](#)).
3. Fjern tastaturet (se [Fjernelse af tastaturet](#)).
4. Fjern håndledsstøtten ([Sådan fjernes håndledsstøtten](#)).
5. Fjern batteriet (se [Fjernelse af batteriet](#)).

⚠ FORSIGTIG: Brug ikke værktøj til at frigøre fastgørelsesklemmerne på hukommelsesmodul, da dette medfører risiko for skader på stikket til hukommelsesmodul.

6. Brug fingerspidserne til forsigtigt at adskille fastgørelsesklemmerne på hver side af hukommelsesmodulstikket, indtil modulet springer op.



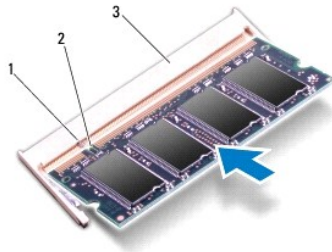
1	stik til hukommelsesmodul	2	fastgørelsesklemmer (2)
3	hukommelsesmodul		

7. Fjern hukommelsesmodulet fra hukommelsesmodulstikket.

Udskiftning af hukommelsesmodulet

1. Følg instruktionerne i [Før du starter](#).
2. Flugt indhaket i hukommelsesmodulet med tappen i stikket på hukommelsesmodulet.
3. Skub hukommelsesmodulet helt ind i stikket i en vinkel på 45 grader, og tryk hukommelsesmodulet ned, indtil det klikker på plads. Hvis du ikke hører et klik, skal du fjerne hukommelsesmodulet og sætte det i igen.


 **BEMÆRK:** Hvis hukommelsesmodulet ikke installeres korrekt, kan computeren muligvis ikke starte.



1	tap	2	indhak
3	stik til hukommelsesmodul		

4. Genmonter batteriet (se [Udskiftning af batteri](#)).
5. Genmonter håndledsstøtten (se [Genmontering af håndledsstøtten](#)).
6. Genmonter tastaturet (se [Montering af tastaturet](#)).
7. Sæt batteridækslet på igen (se [På sætning af batteridækslet](#)).
8. Slut AC-adapteren til computeren og til en stikkontakt.
9. Tænd computeren.

Sådan kontrollerer du, hvor meget hukommelse der er installeret i computeren:

Klik på **Start**  → **Kontrolpanel** → **System og sikkerhed** → **System**.

 **FORSIGTIG:** Inden du tænder computeren skal du montere alle skrueerne og kontrollere, at der ikke findes løse skrue inde i computeren. Hvis du ikke gør det, kan computeren blive beskadiget.

[Tilbage til indholdssiden](#)

[Tilbage til indholdssiden](#)

Trådløse minikort

Servicehåndbog til Dell™ Inspiron™ 1090

- [Fjernelse af minikort](#)
- [Genmontering af minikort](#)

ADVARSEL: Før du arbejder med computerens indvendige dele, skal du læse de sikkerhedsinstruktioner, der fulgte med computeren. Du kan finde yderligere oplysninger om best practices for sikkerhed på webstedet Regulatory Compliance på www.dell.com/regulatory_compliance.

FORSIGTIG: Kun en certificeret servicetekniker bør foretage reparationer på computeren. Eventuelle skader, der måtte opstå som følge af servicearbejde, der ikke er godkendt af Dell™, dækkes ikke af garantien.

FORSIGTIG: Undgå elektrostatisk afladning ved at skabe jordforbindelse ved hjælp af en jordingsrem eller ved jævnlige at røre ved en umalet metaloverflade, f.eks. et stik på computeren.

FORSIGTIG: Forebyg skader på bundkortet ved at fjerne det primære batteri (se [Fjernelse af batteriet](#)), før du udfører arbejde på computerens indvendige dele.

BEMÆRK: Dell garanterer ikke kompatibilitet og yder ikke support til minikort fra andre leverandører end Dell.

Hvis du har bestilt et trådløst minikort sammen med computeren, er kortet allerede installeret.

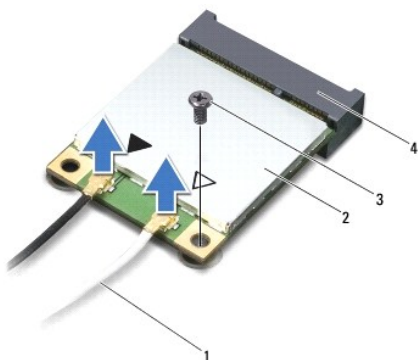
Din computer har et fuldt minikort-stik og et halvt minikort-stik:

- 1 Et stik til minikort i fuld størrelse — understøtter WWAN-kort (Wireless Wide Area Network).
- 1 Et halvt minikort-stik — understøtter trådløst, lokalt netværk (WLAN) eller WiMax (Worldwide Interoperability for Microwave Access)

BEMÆRK: Afhængigt af computerens konfiguration, da den blev solgt, har minikort-stikket muligvis ikke et minikort installeret.

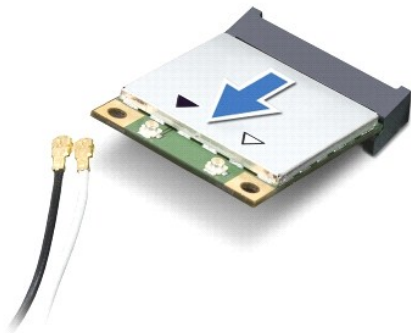
Fjernelse af minikort

- 1 Følg instruktionerne i [Før du starter](#).
- 2 Fjern batteridækslet (se [Fjernelse af batteridækslet](#)).
- 3 Fjern tastaturet (se [Fjernelse af tastaturet](#)).
- 4 Fjern håndledsstøtten (se [Sådan fjernes håndledsstøtten](#)).
- 5 Fjern batteriet (se [Fjernelse af batteriet](#)).
- 6 Træk antennekablerne ud af minikortet.
- 7 Fjern den skrue, der fastgør minikortet til bundkortet.



1	antennekabler (2)	2	Mini-Card
3	skrue	4	bundkortstik

8. Løft minikortet ud af stikket til bundkortet.



⚠ FORSIGTIG: Hvis minikortet ikke er i computeren, skal det opbevares i beskyttende antistatisk emballage. Se "Beskyttelse mod elektrostatisk afladning" i de sikkerhedsoplysninger, der blev sendt med computeren.

Genmontering af minikort

1. Følg instruktionerne i [Før du starter](#).
2. Tag det nye minikort ud af emballagen.

⚠ FORSIGTIG: Skub kortet på plads med et fast og jævnt tryk. Hvis du bruger for stor kraft, risikerer du at beskadige stikket.

⚠ FORSIGTIG: Stikkene er affasede, så de ikke kan indsættes forkert. Hvis du mærker modstand, skal du kontrollere, at stikkene på minikortet og bundkortet er placeret korrekt, og derefter prøve igen.

⚠ FORSIGTIG: Anbring aldrig kabler under minikortet, da dette medfører risiko for skader på kortet.


3. Sæt minikortets stik i bundkortets stik i en vinkel på 45 grader.
4. Tryk den anden ende af minikortet ned i stikket på bundkortet, og monter den skrue, der fastgør minikortet til bundkortet.
5. Sæt de relevante antennekabler i det minikort, du er ved at installere. Følgende tabel viser antennekablets farveskema for de minikort, der understøttes af din computer.

Stik på minikortet	Farveskema over antennekabler
WLAN (2 antennekabler)	
Hoved-WLAN (hvid trekant)	hvid
Hjælpe-WLAN (sort trekant)	sort
WWAN (1 antennekabel)	
Hjælpe-WWAN (sort trekant)	sort med grå stribe

6. Genmonter batteriet (se [Udskiftning af batteri](#)).
7. Genmonter håndledsstøtten (se [Genmontering af håndledsstøtten](#)).
8. Genmonter tastaturet (se [Fjernelse af tastaturet](#)).
9. Sæt batteridækslet på igen (se [Påsætning af batteridækslet](#)).

⚠ FORSIGTIG: Inden du tænder computeren skal du montere alle skrueerne og kontrollere, at der ikke findes løse skrueer inde i computeren. Hvis du ikke gør det, kan computeren blive beskadiget.

10. Installer eventuelle drivere og hjælpeværktøjer på computeren.

 **BEMÆRK:** Hvis du installerer et kommunikationskort fra andre leverandører end Dell, skal du også installere de tilhørende drivere og hjælpeværktøjer.

[Tilbage til indholdssiden](#)

[Tilbage til indholdssiden](#)

Håndledsstøtten

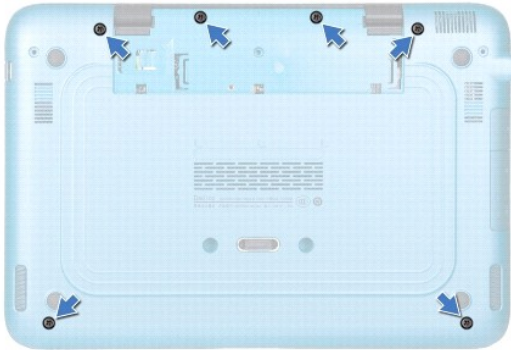
Servicehåndbog til Dell™ Inspiron™ 1090

- [Sådan fjernes håndledsstøtten](#)
- [Genmontering af håndledsstøtten](#)

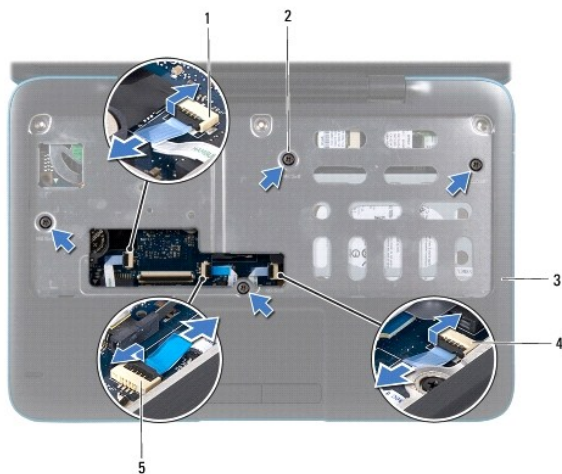
- ⚠ **ADVARSEL:** Før du arbejder med computerens indvendige dele, skal du læse de sikkerhedsinstruktioner, der fulgte med computeren. Du kan finde yderligere oplysninger om best practices for sikkerhed på webstedet Regulatory Compliance på www.dell.com/regulatory_compliance.
 - ⚠ **FORSIGTIG:** Kun en certificeret servicetekniker bør foretage reparationer på computeren. Eventuelle skader, der måtte opstå som følge af servicearbejde, der ikke er godkendt af Dell™, dækkes ikke af garantien.
 - ⚠ **FORSIGTIG:** Undgå elektrostatisk afladning ved at skabe jordforbindelse ved hjælp af en jordingsrem eller ved jævnlige at røre ved en umalet metaloverflade, f.eks. et stik på computeren.
 - ⚠ **FORSIGTIG:** Forebyg skader på bundkortet ved at fjerne det primære batteri (se [Fjernelse af batteriet](#)), før du udfører arbejde på computerens indvendige dele.
-

Sådan fjernes håndledsstøtten

1. Følg instruktionerne i [Før du starter](#).
2. Fjern batteridækslet (se [Fjernelse af batteridækslet](#)).
3. Fjern tastaturet (se [Fjernelse af tastaturet](#)).
4. Luk skærmen, og vend computeren om.
5. Fjern de seks skruer fra computerens bund.



6. Vend computeren om, og åbn skærmen så meget som muligt.
7. Løft stikhaspen og træk i fligen for at afbryde berøringstastaturets kabel, venstre hall-sensorkabel og højre hall-sensorkabel.
8. Fjern de fire skruer, som holder håndledsstøtten fast i computerbunden.



1	stik til venstre hall-sensorkabel	2	skruer (4)
3	håndledsstøtten	4	stik til højre hall-sensorkabel
5	stik til berøringsstaturets kabel		

⚠ FORSIGTIG: Løft forsigtigt håndledsstøtten af computerbunden, så håndledsstøtten ikke beskadiges.

9. Brug en plastiksyl til forsigtigt at vrikke håndledsstøtteanordningen ud langs den bageste kant og derefter fra computerbunden.




1	håndledsstøtten	2	plastiksyl
---	-----------------	---	------------

10. Løft håndledsstøttens bøjle ud af computeren.

Genmontering af håndledsstøtten

1. Følg instruktionerne i [Før du starter](#).
2. Anbring håndledsstøtten, så den flugter med computerbunden, og klik den forsigtigt på plads.
3. Sæt berøringsstaturets kabel, venstre hall-sensorkabel og højre hall-sensorkabel i stikkene på systemkortet og tryk ned på stikhasperne for at sikre dem.
4. Genmonter de fire skruer, som holder håndledsstøtten fast i computerbunden.
5. Genmonter tastaturet (se [Montering af tastaturet](#)).

6. Skru de seks skruer i computerbunden igen.
7. Sæt batteridækslet på (se [Påsætning af batteridækslet](#)).

 **FORSIGTIG:** Inden du tænder computeren skal du montere alle skruerne og kontrollere, at der ikke findes løse skruer inde i computeren. Hvis du ikke gør det, kan computeren blive beskadiget.

[Tilbage til indholdssiden](#)

[Tilbage til indholdssiden](#)

Højtalere

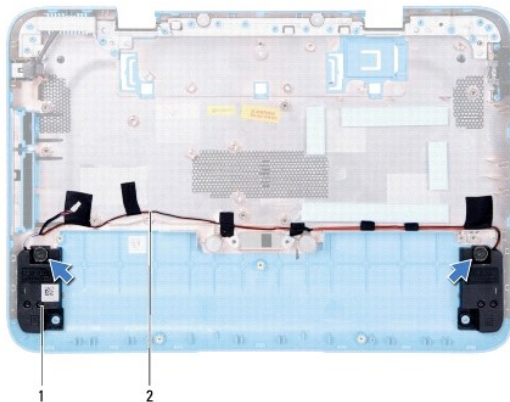
Servicehåndbog til Dell™ Inspiron™ 1090

- [Fjernelse af højttalerne](#)
- [Isætning af højttalerne](#)

- ⚠ ADVARSEL:** Før du arbejder med computerens indvendige dele, skal du læse de sikkerhedsinstruktioner, der fulgte med computeren. Du kan finde yderligere oplysninger om best practices for sikkerhed på webstedet Regulatory Compliance på www.dell.com/regulatory_compliance.
- ⚠ FORSIGTIG:** Undgå elektrostatisk afladning ved at skabe jordforbindelse ved hjælp af en jordingsrem eller ved jævnlige at røre ved en umalet metaloverflade, f.eks. et stik på computeren.
- ⚠ FORSIGTIG:** Kun en certificeret servicetekniker bør foretage reparationer på computeren. Eventuelle skader, der måtte opstå som følge af servicearbejde, der ikke er godkendt af Dell™, dækkes ikke af garantien.
- ⚠ FORSIGTIG:** Forebyg skader på bundkortet ved at fjerne det primære batteri (se [Fjernelse af batteriet](#)), før du udfører arbejde på computerens indvendige dele.

Fjernelse af højttalerne

1. Følg instruktionerne i [Før du starter](#).
2. Fjern bundkortet (se [Sådan fjernes bundkortet](#)).
3. Fjern de to skruer (en på hver højttaler), som holder højttalerne fast til computerbunden.



1	højtalere (2)	2	kabelføring for højttalerkabel
---	---------------	---	--------------------------------

4. Løft højttalerne og tilhørende kabler af computerbunden.

Isætning af højttalerne

1. Følg instruktionerne i [Før du starter](#).
2. Sæt højttalerne på computerbunden og træk højttalerkablerne gennem føringsskinne.
3. Skru de to skruer i igen, som holder højttalerne fast på computerbunden.
4. Genmonter bundkortet (se [Montering af bundkortet](#)).

△ **FORSIGTIG:** Inden du tænder computeren skal du montere alle skruerne og kontrollere, at der ikke findes løse skruer inde i computeren. Hvis du ikke gør det, kan computeren blive beskadiget.

[Tilbage til indholdssiden](#)

[Tilbage til indholdssiden](#)

Systemkort

Servicehåndbog til Dell™ Inspiron™ 1090

- [Sådan fjernes bundkortet](#)
- [Montering af bundkortet](#)
- [Indtastning af servicemærket i BIOS'en](#)

⚠ ADVARSEL: Før du arbejder med computerens indvendige dele, skal du læse de sikkerhedsinstruktioner, der fulgte med computeren. Du kan finde yderligere oplysninger om best practices for sikkerhed på webstedet Regulatory Compliance på www.dell.com/regulatory_compliance.

⚠ FORSIGTIG: Kun en certificeret servicetekniker bør foretage reparationer på computeren. Eventuelle skader, der måtte opstå som følge af servicearbejde, der ikke er godkendt af Dell™, dækkes ikke af garantien.

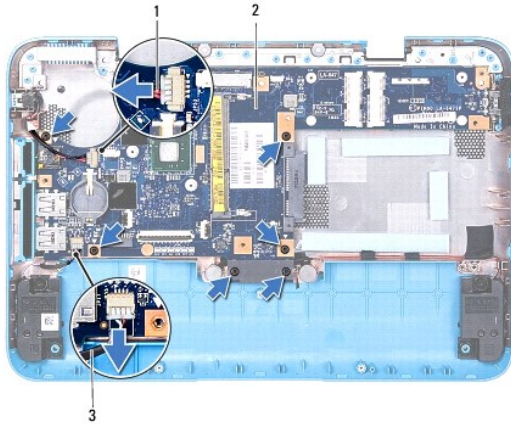
⚠ FORSIGTIG: Undgå elektrostatisk afladning ved at skabe jordforbindelse ved hjælp af en jordingsrem eller ved jævnligt at røre ved en umalet metaloverflade, f.eks. et stik på computeren.

⚠ FORSIGTIG: Forebyg skader på bundkortet ved at fjerne det primære batteri (se [Fjernelse af batteriet](#)), før du udfører arbejde på computerens indvendige dele.

⚠ FORSIGTIG: Komponenter og kort skal håndteres ved kanterne, og stifter og kontakter må ikke berøres.

Sådan fjernes bundkortet

1. Følg instruktionerne i [Før du starter](#).
2. Fjern batteridækslet (se [Fjernelse af batteridækslet](#)).
3. Fjern tastaturet (se [Fjernelse af tastaturet](#)).
4. Fjern håndledsstøtten (se [Sådan fjernes håndledsstøtten](#)).
5. Fjern batteriet (se [Fjernelse af batteriet](#)).
6. Fjern hukommelsesmodulet (se [Fjernelse af hukommelsesmodulet](#)).
7. Fjern minikort (se [Fjernelse af minikort](#)).
8. Fjern harddisken (se [Fjernelse af harddiskanordningen](#)).
9. Fjern knapcellebatteriet (se [Fjernelse af møntcellebatteriet](#)).
10. Fjern processorblæseren og kølelegemet (se [Fjernelse af processorens blæser og kølelegeme](#)).
11. Fjern skærmenheden (se [Fjernelse af skærmmodulet](#)).
12. Tag AC-adapterens kabel ud af stikket på systemkortet.
13. Frakobl højtalerkablet fra stikket på systemkortet.
14. Fjern de seks skruer, der fastgør systemkortet til computerbunden.



1	Kablet til vekselstrømsadapterstikket	2	systemkort
3	højtalerkabel		

15. Tag forsigtigt stikkene ud af holderne i computeren, og løft systemkortet ud af computerbunden.




Montering af bundkortet

1. Følg instruktionerne i [Før du starter](#).
2. Flugt stikkene på systemkortet med hakkene på computerbunden, og sæt det på plads.
3. Udskift de seks skruer, der fastgør systemkortet til computerbasen.
4. Sæt højtalerkablet i stikket på systemkortet.
5. Sæt AC-adapterens kabel i stikket på systemkortet.
6. Sæt skærmensættet i igen (se [Isætning af skærmmodulet](#)).
7. Installér processorblæseren og kølelegemet (se [Montering af processorens blæser og kølelegeme](#)).
8. Genmonter knapcellebatteriet (se [Udskiftning af knapcellebatteriet](#)).
9. Monter harddiskigen igen (se [Udskiftning af harddiskbeslaget](#)).
10. Genmonter minikort (se [Genmontering af minikort](#)).
11. Sæt hukommelsesmodulet i igen (se [Udskiftning af hukommelsesmodulet](#)).
12. Genmonter batteriet (se [Udskiftning af batteri](#)).

13. Genmonter håndledsstøtten (se [Genmontering af håndledsstøtten](#)).
14. Genmonter tastaturet (se [Montering af tastaturet](#)).
15. Sæt batteridækslet på igen (se [Påsætning af batteridækslet](#)).

 **FORSIGTIG:** Inden du tænder computeren skal du montere alle skruerne og kontrollere, at der ikke findes løse skruer inde i computeren. Hvis du ikke gør det, kan computeren blive beskadiget.

16. Tænd computeren.

 **BEMÆRK:** Når du har sat bundkortet i, skal du indtaste computerens servicekode i BIOS'en på det nye bundkort.

17. Indtast servicemærket (se [Indtastning af servicemærket i BIOS'en](#)).

Indtastning af servicemærket i BIOS'en


1. Kontroller, at AC-adapteren er sluttet til, og at hovedbatteriet er installeret korrekt.
2. Tænd computeren.
3. Tryk på <F2> under POST for at få adgang til systemets opsætningsprogram.
4. Gå til sikkerhedsfanen, og indtast servicekoden i feltet **Sæt servicekode**.

[Tilbage til indholdssiden](#)

[Tilbage til indholdssiden](#)

Servicehåndbog til Dell™ Inspiron™ 1090


Bemærk, Forsigtig og Advarsel

 **BEMÆRK** angiver vigtige oplysninger, som du kan bruge for at udnytte computeren optimalt.

 **FORSIGTIG:** angiver mulig skade på hardware eller tab af data, hvis anvisningerne ikke bliver fulgt.

 **ADVARSEL:** angiver risiko for tingskade, legemsbeskadigelse eller død.

Oplysningerne i dette dokument kan ændres uden varsel.
© 2010 Dell Inc. Alle rettigheder forbeholdes.

Anvendte varemærker i denne tekst: Dell™ og DELL-logoet og Inspiron™ er varemærker, som tilhører Dell Inc.; *Microsoft®*, *Windows®*, og *Windows-logoet* på startknappen  er enten varemærker eller registrerede varemærker, som tilhører Microsoft Corporation i USA og/eller andre lande.

Enhver form for gengivelse af disse materialer uden skriftlig tilladelse fra Dell Inc. er strengt forbudt.

November 2010 Rev. A00

[Tilbage til indholdssiden](#)